

図7 ステレオ画像による段差認識の例 (左図:実際の画像, 右図:認識結果, 左図の手前が右図の右側に対応)

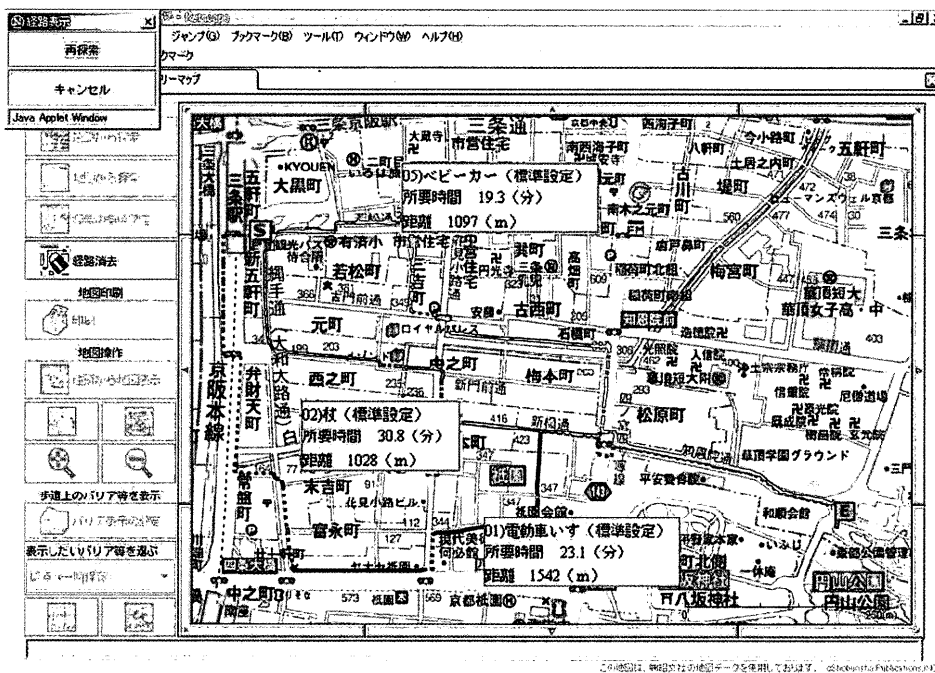


図10 京都バリア・バリアフリーマップ (身体状況の違いによる最適経路が示されている)

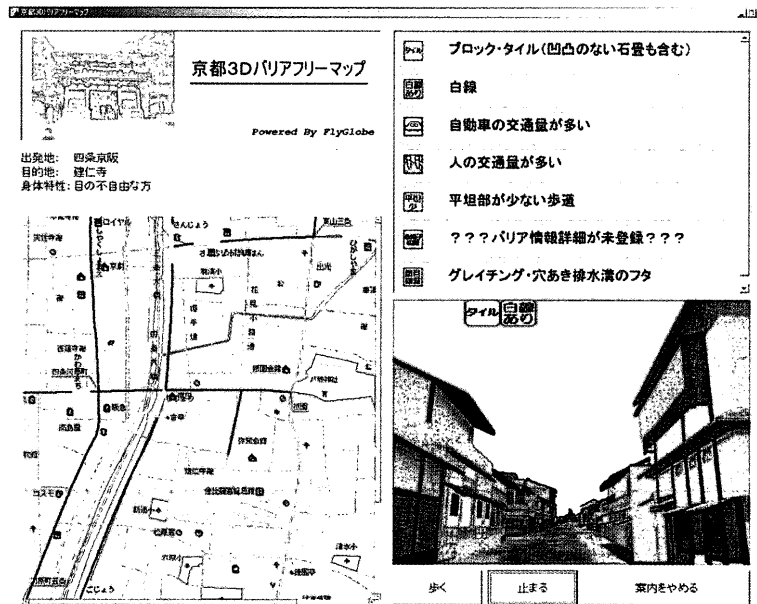


図11 京都三次元移動支援 GIS (左図:二次元地図図上に表示した最適経路, 右図:バリア情報が重畳された三次元表示)